

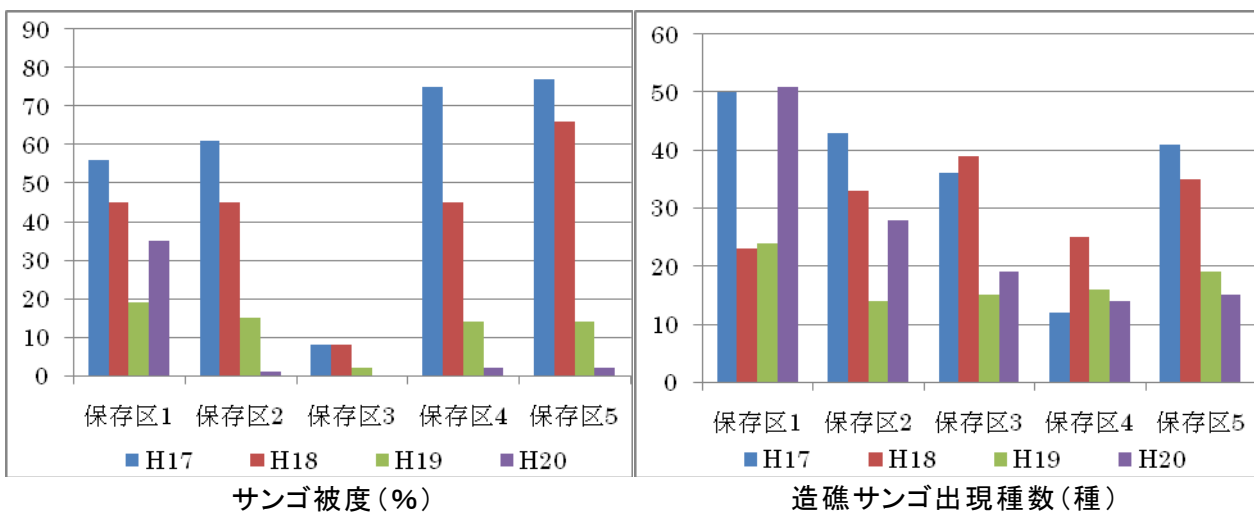
重要海域について

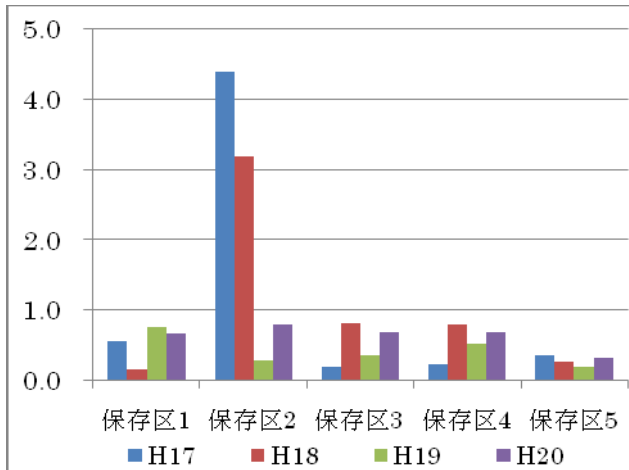
1. 重要海域の選定要件と調査項目

選定要件		保存区	再生区	実証区	調査項目
1	サンゴ再生産に寄与する海域				サンゴ被度、出現種数、群体数、卓状サンゴ長径、成熟群体数割合、稚サンゴ群体数など
1a	大型の群体が高密度又は広範囲に分布する海域	○	△		
1b	サンゴ幼生供給源となる海域	○	○		
1c	大面積にわたり被度が高いサンゴ群集が分布する海域	○	△		
2	固有性の高いサンゴ群集が分布する又は生物学上重要性を有する海域	○	△		多様度
3	白化、土壌流出等攪乱要因を受けにくい海域	○	○		水温、植物被度、白化、シルト、食痕
4	なんらかの攪乱要因により健全性が損なわれている海域		○		
補足	定着量が多い海域			○	
補足	着床具が設置可能な海域			○	

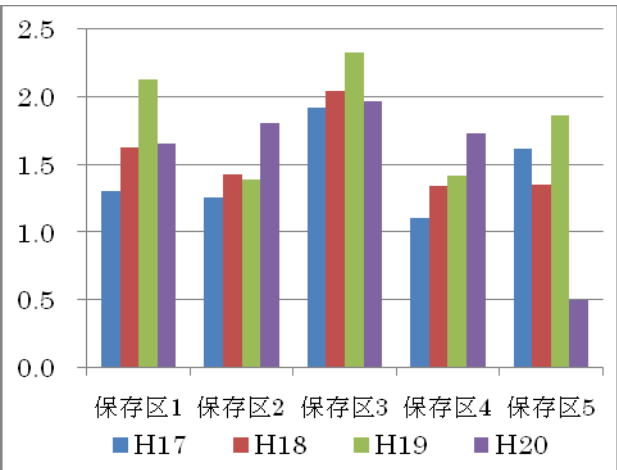
2. 保存区について

- ① 保存区 1 を除き、H19 年度以降サンゴ被度が極端に低くなった。
- ② 保存区 4 及び 5 を除き、出現種数は回復傾向にある。
- ③ 保存区 2 を除き、稚サンゴ群体数の顕著な減少はみられない。
- ④ 保存区 5 において H20 年度に多様度指数が低くなった。
- ⑤ 保存区 1、2、3 では卓状サンゴ最大長径が小さくなる傾向がみられたとともに、H20 年度になると全保存区で計測できる卓状サンゴ群体がなくなった。
- ⑥ H20 年度では成熟群体が失われていた。
- ⑦ 保存区 3 を除き、植物被度が高くなった。
- ⑧ 白化、シルトの顕著な状態はみられなかった。
- ⑨ 保存区 5 以外では、顕著な食痕がみられなかった。

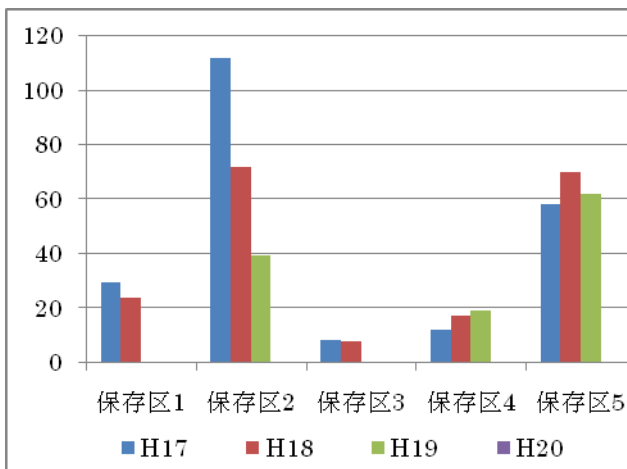




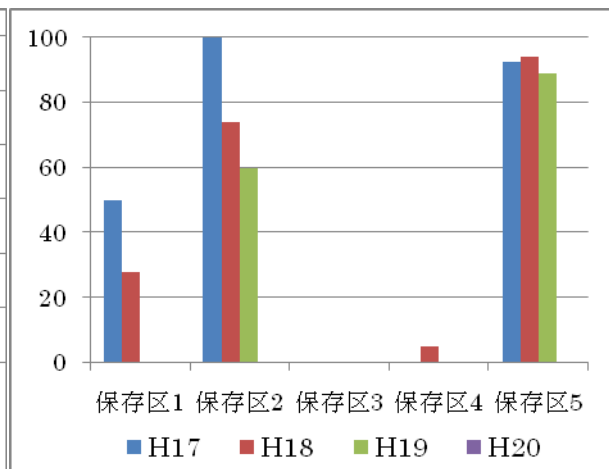
稚サンゴ群体数 (個/m²)



造礁サンゴ多様度指数



卓状サンゴ最長径 (cm)



成熟群体数割合 (%)

	保存区1	保存区2	保存区3	保存区4	保存区5
H17	32	31	38	24	13
H18	48	22	39	44	20
H19					
H20	50	64	11	97	58

	保存区1	保存区2	保存区3	保存区4	保存区5
H17	1				
H18	1	1	1	2	1
H19	2	1	1	1	0
H20	0	0	1	0	0

*海底の堆積をはいたとき
ランク0:濁りが無い、ランク1:ほとんど濁らない、ランク2:濁

	保存区1	保存区2	保存区3	保存区4	保存区5
H17	1	1	1	1	
H18	0	1	1	1	1
H19	1	1	1	1	1
H20	1	0	1	0	0

*ランク0:全くみられない、ランク1:ほとんど見られない

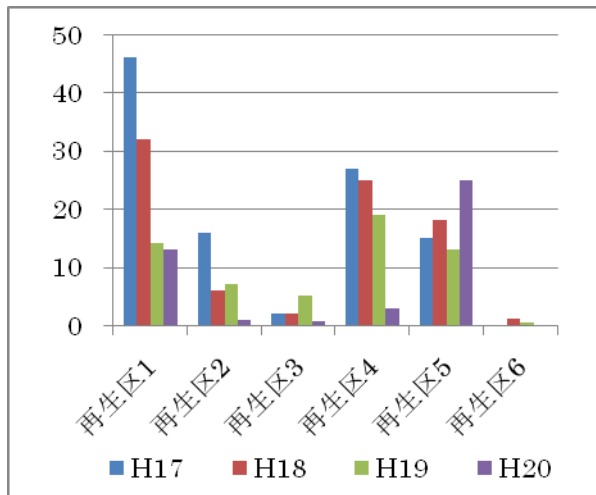
	保存区1	保存区2	保存区3	保存区4	保存区5
H17	3.3	3.3	0.0	6.7	6.7
H18	0.0	0.0	3.3	3.3	30.0
H19	0.0	0.0	0.0	0.0	12.5
H20	0.0	0.0	0.0	0.0	0.0

*観察コドラートのうち食痕があったコドラート数の割合

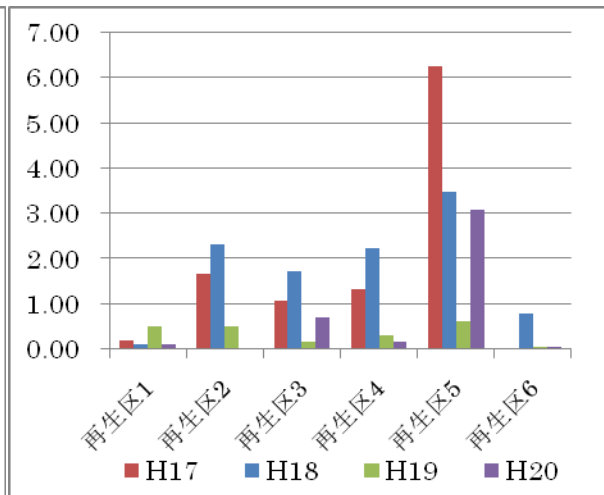
3. 再生区について

- ① 再生区5でサンゴ被度が回復し、再生区1で低被度で推移しているもの、その他再生区は激減している。
- ② 再生区1及び6については稚サンゴ群体数がもともと少ない。再生区2、3及び4においてはH19年度以降減少傾向。再生区5については他の再生区と比較すると高い稚サンゴ群体数となっている。

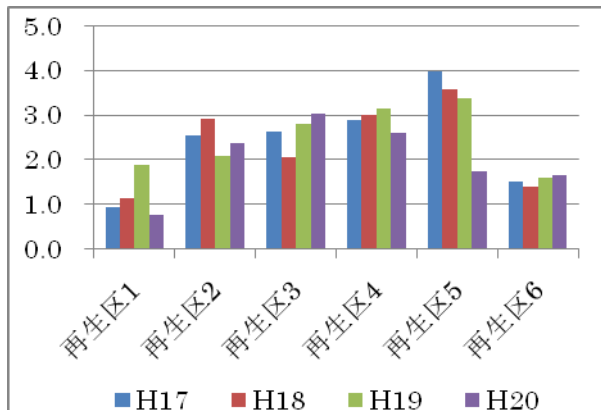
- ③ 再生区1においてH20年度に多様度指数が低くなった。
- ④ 再生区2においてH18年度に成熟群体数が回復したものの、H19年度以降再生区では成熟群体が失われた。
- ⑤ 全再生区における植物被度については、顕著な変化はみられない。
- ⑥ 白化、シルトの顕著な状態はみられなかった。
- ⑦ 再生区2では、顕著な食痕がみられた。



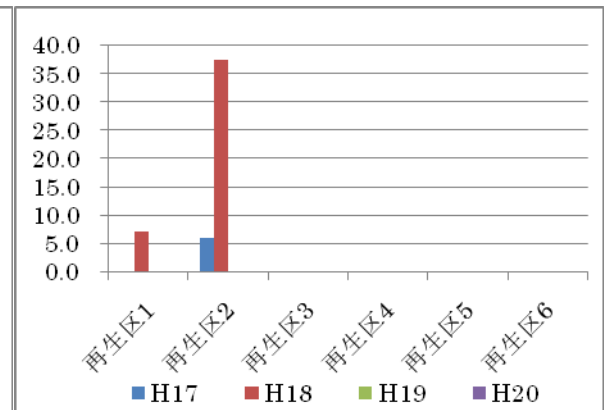
サンゴ被度 (%)



稚サンゴ群体数 (個/m²)



造礁サンゴ多様度指数



成熟群体数割合 (%)

	再生区1	再生区2	再生区3	再生区4	再生区5	再生区6
H17	21	56	60	43	56	23
H18	8	39	62	44	51	21
H19						
H20	6	48	51	69	46	23

	再生区1	再生区2	再生区3	再生区4	再生区5	再生区6
H17		2	1	1	2	
H18	2	1	1	1	1	2
H19	2	2	1	1	2	1
H20	0	2	1	0	2	0

*海底の堆積をはたいたとき
 ランク0;濁りが無い、ランク1;ほとんど濁らない、ランク2;濁る

	再生区1	再生区2	再生区3	再生区4	再生区5	再生区6
H17	1	1				
H18	0	0	0	1	0	0
H19	1	1	1	1	1	0
H20	0	0	1	0	0	0

*ランク0;全くみられない、ランク1;ほとんど見られない

	再生区1	再生区2	再生区3	再生区4	再生区5	再生区6
H17	16.7	3.3	3.3	20.0	0.0	0.0
H18	0.0	0.0	0.0	0.0	0.0	0.0
H19	0.0	0.0	0.0	0.0	0.0	0.0
H20	0.0	27.0	0.0	0.0	0.0	0.0

*観察コドラートのうち食痕があったコドラートの割合